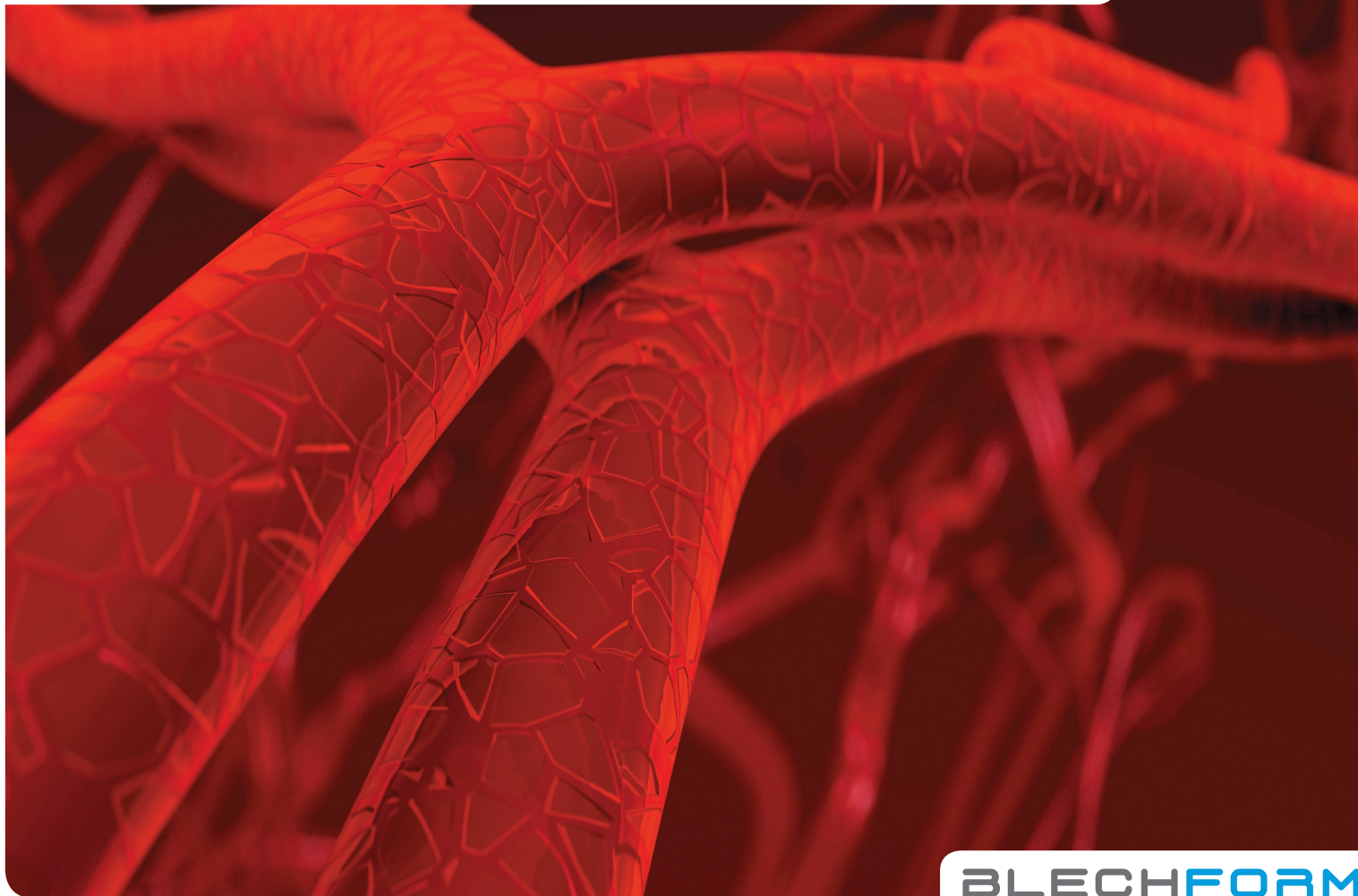


Die Arterie des Materialtransports: Das Transfer-Programm von Blechform



BLECHFORM

Das Transfer-Programm

Die menschlichen Blutgefässe oder Arterien sind ein geniales Verteilersystem. Muskulös und elastisch zugleich, klein oder gross übernehmen sie wichtige Transportaufgaben. Verstopfung oder Verschluss sind die Gefahren bei ungenügender Pflege.

Zurück zu Blechform.

Das Transfer-Programm verblüfft mit der staufreien und glattwandigen Qualität für Materialtransporte. In der Holz- oder Papierverarbeitungsbranche genauso wie zum Beispiel in der Landwirtschaft. Sie wählen die Formteile, verteilen den Spannverschluss, gucken nie mehr in die Röhre.

Tüfteln Sie nicht weiter, rufen Sie uns an. Blechform in Wetzikon. Oder lesen Sie unter www.blechform.ch unsere Einzelheiten.

